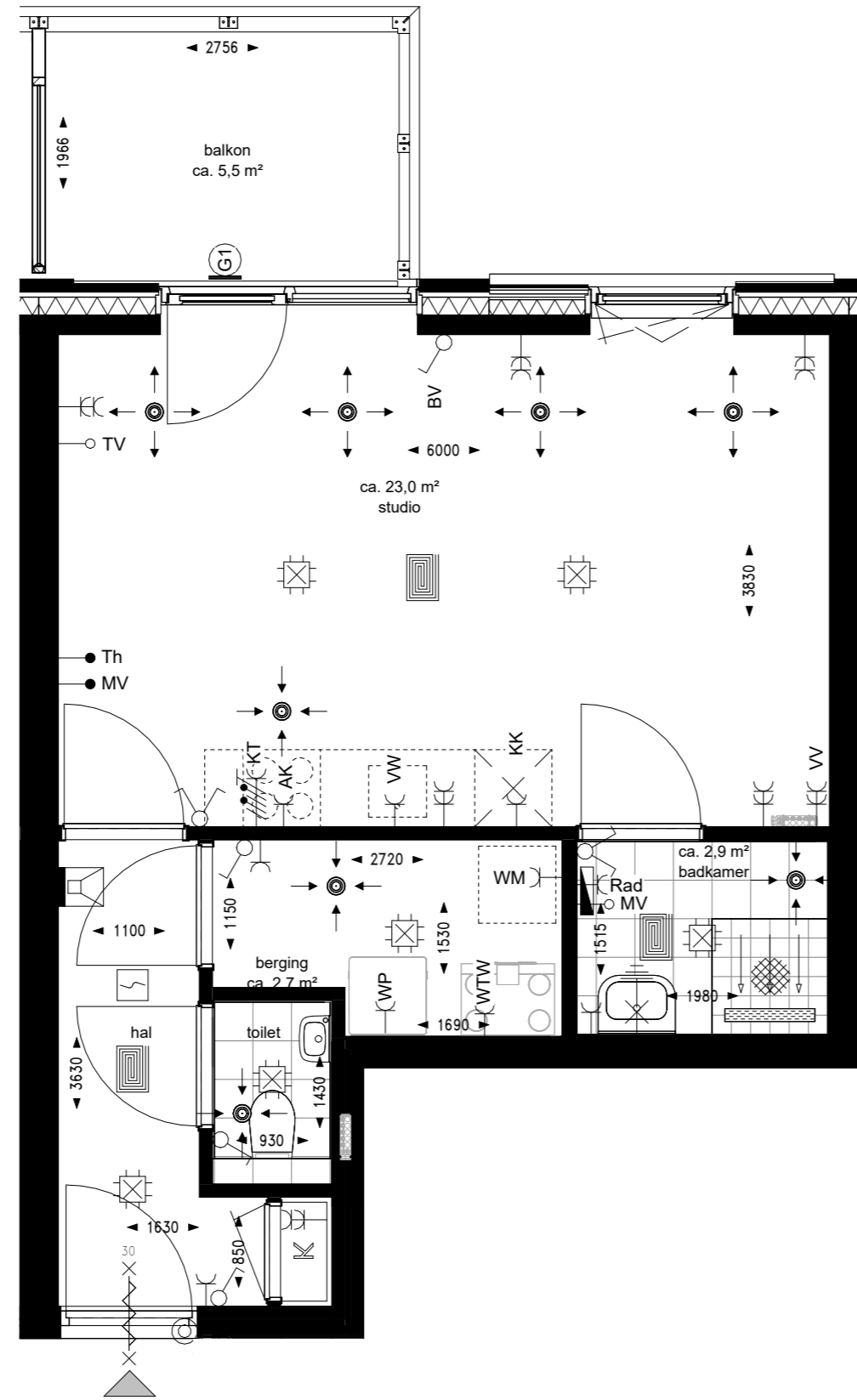


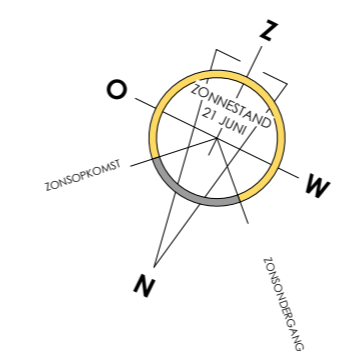
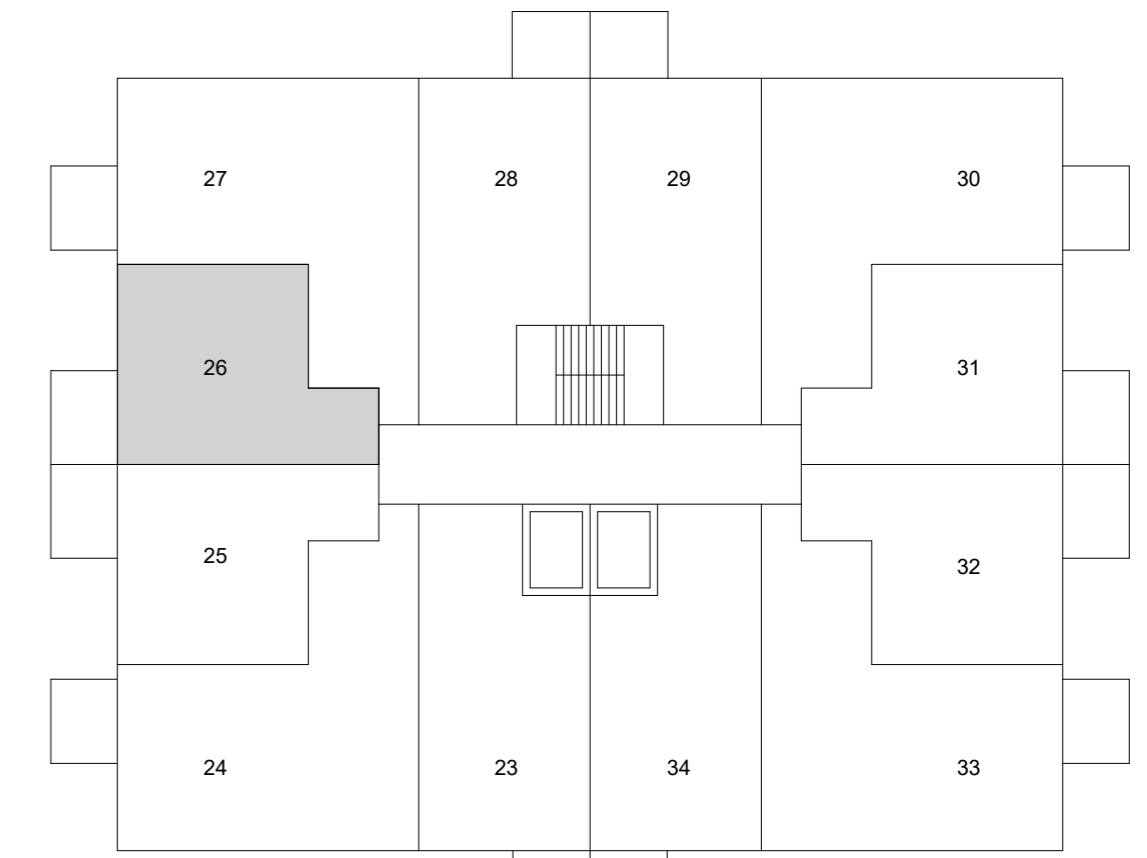
Blok 2 - BNR. 26



De aangegeven positie van de aansluitpunten en schakelaars is onder voorbehoud van kleine wijzigingen tijdens de uitvoering. De aangegeven positie van de installaties en afzuigpunten zijn indicatief en worden door de installateur aan de hand van berekeningen en tekeningen definitief bepaald. De op tekening aangegeven huishoudelijke apparaten zoals wasmachine, losse kasten en meubilair etc. behoren niet tot de levering van Bolton Bouw. Aansluitpunten voor elektra in keukens worden uitgevoerd conform nul-tekeningen aannemer.

Renvooi E-symbolen	
Symbool	Omschrijving
	Wandcontactdoos, 1-/2-voudig
	Wandcontactdoos kooktoestel, 2-fase
	Aansluitpunt, onbedraad
	Centraaldoos
	Rookmelder
	Lichtaansluitpunt
	Intercom, binnenpost
	Schakelaar
	Schakelaar, serie
	Schakelaar, wissel
	Schakelaar, kruis
	Centraal aardingspunt
	Aardmat
	Beldrukker
	Gebied waar krijtstreepmethode is toegepast
	radiator
	ventilatie inzuigventiel
	ventilatie afzuigventiel
	vloerverwarming
	armatuur plafond(B) en wand(G)

Renvooi E-afkortingen	
Afktoring	Omschrijving
AK	Afzuigkap
CAP	Centraal aardingspunt
KK	Koelkast
KT	Kooktoestel
MV	Mechanische ventilatie
Rad	Elektrische handoekradiator
Th	Thermostaat
VV	Vloerverwarmingverdeler
VW	Vaatwasser
WM	Wasmachine
WP	Warmtepomp
WTW	WTW-unit



PROJECT : Het Molenkwartier
 WERKNUMMER : 211186
 BOUWNUMMER : 26 WONINGTYPE : 2Dsp
 VERDIEPING : 2e verdieping
 SCHAAL : 1:50
 FORMAAT : A2
 GEWIJZIGD : 09-07-2025
 DATUM : 01-07-2025
 TEKENINGNUMMER : VK-2-026