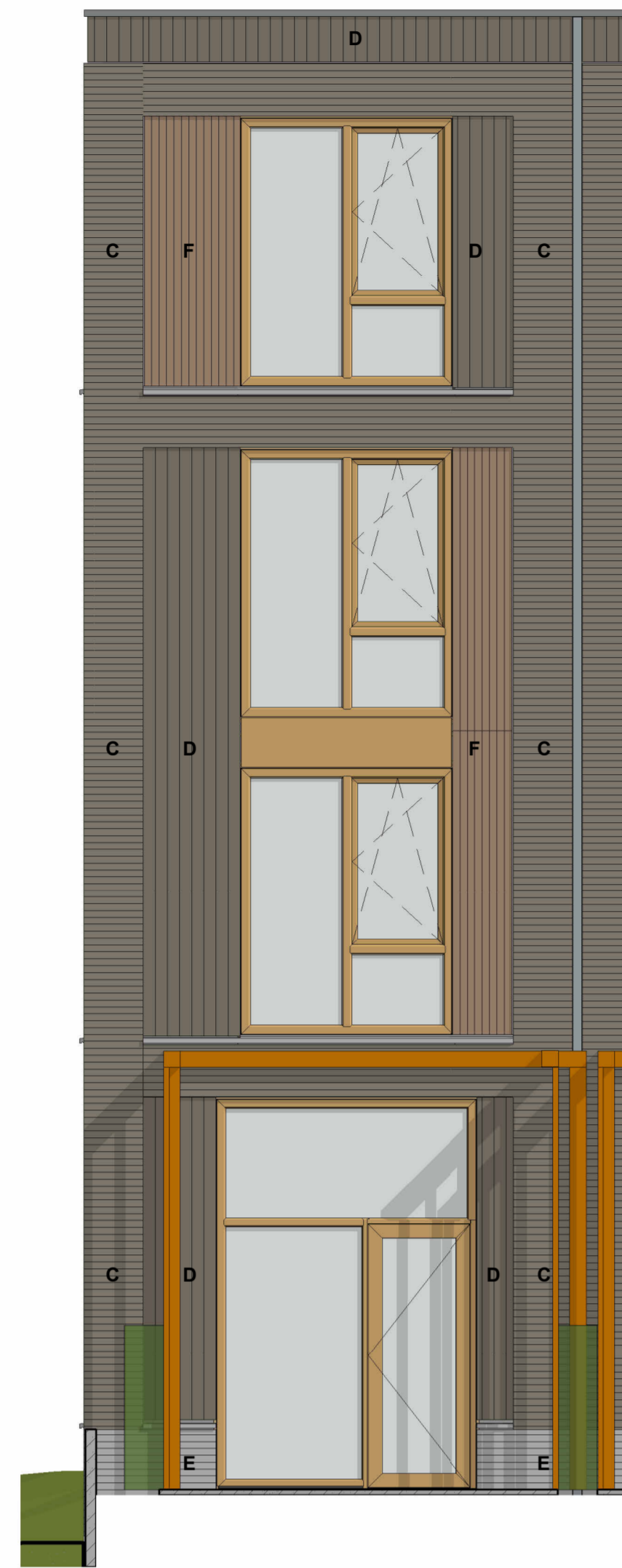
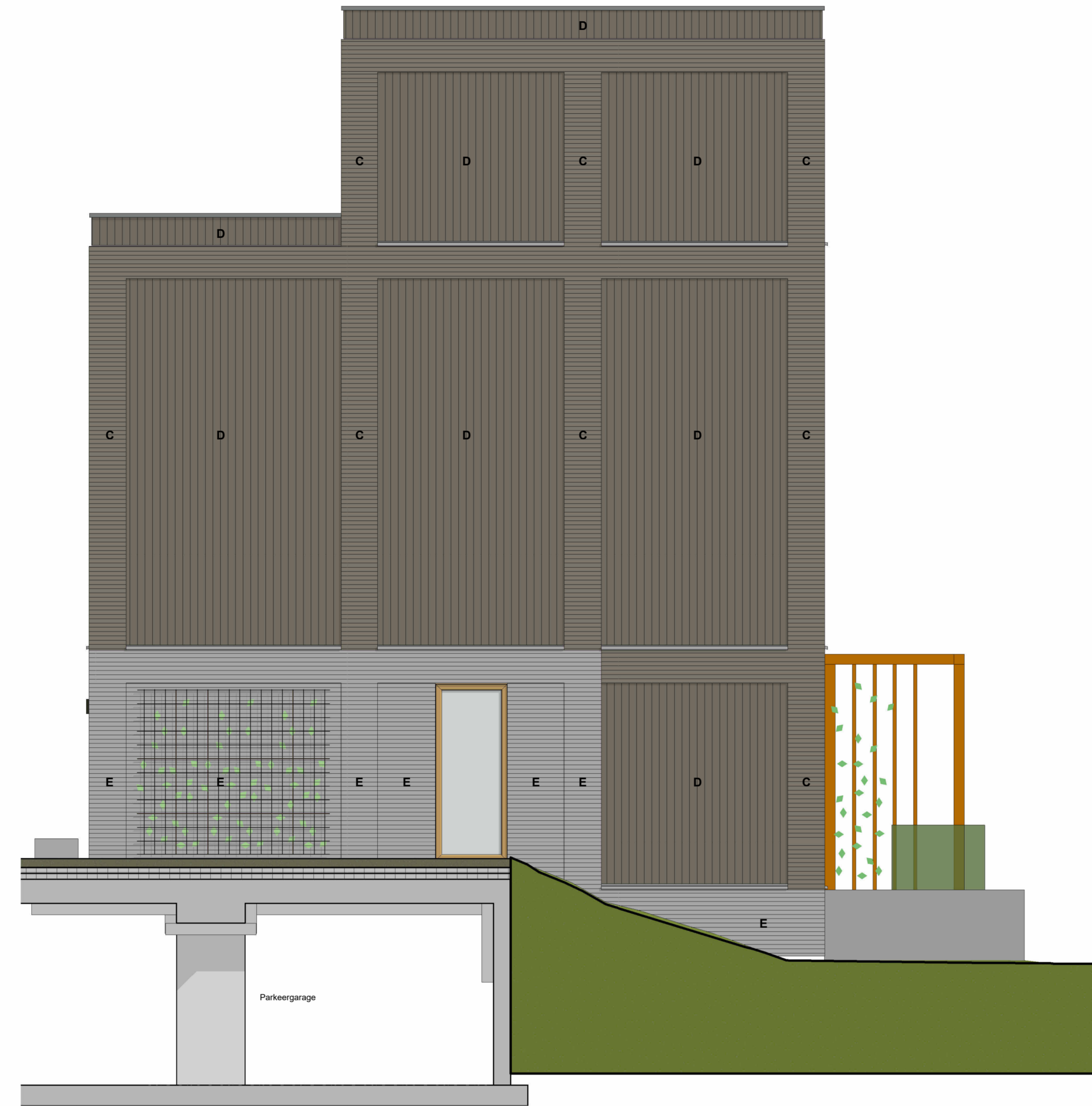


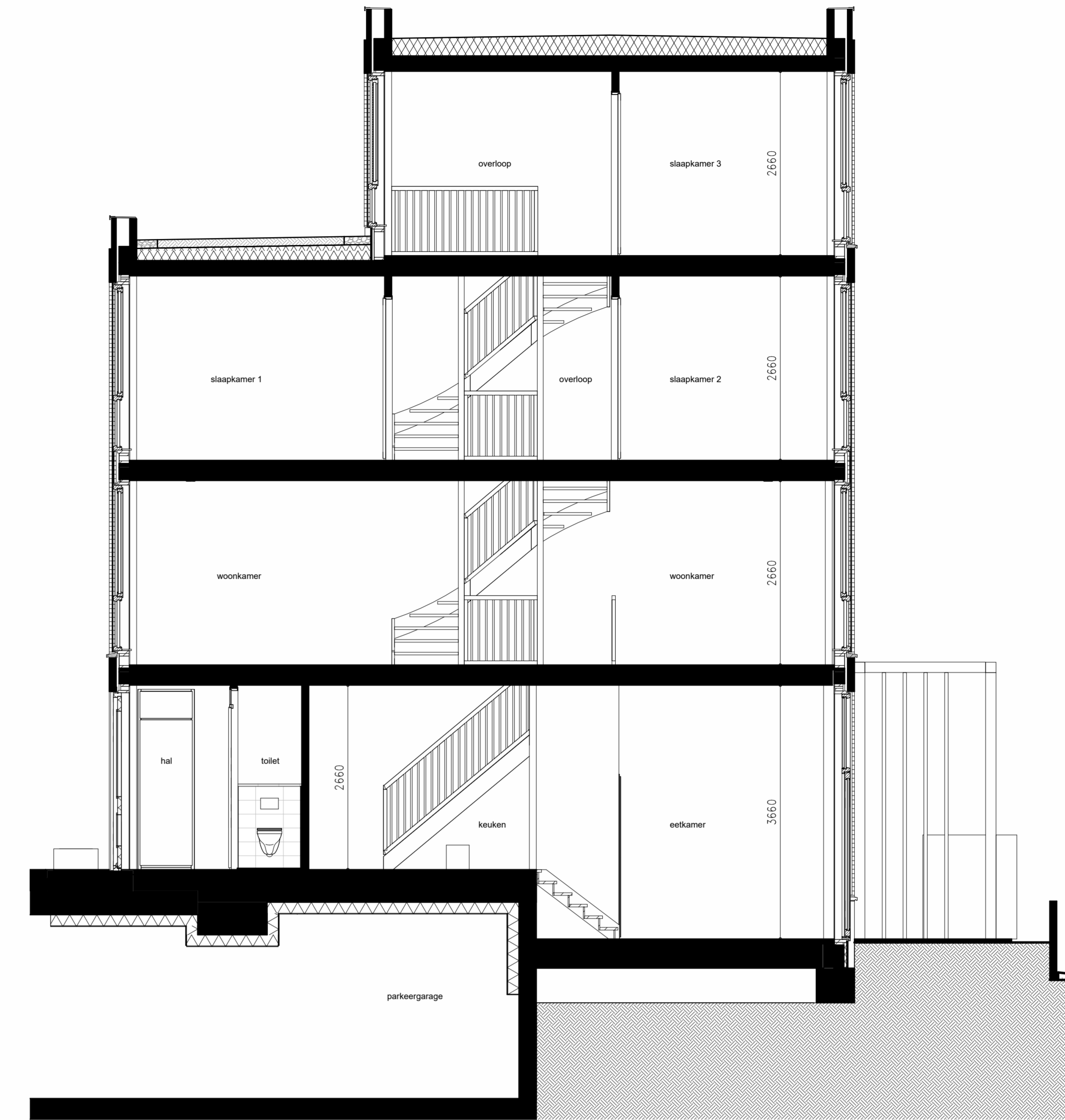
Voorgevel



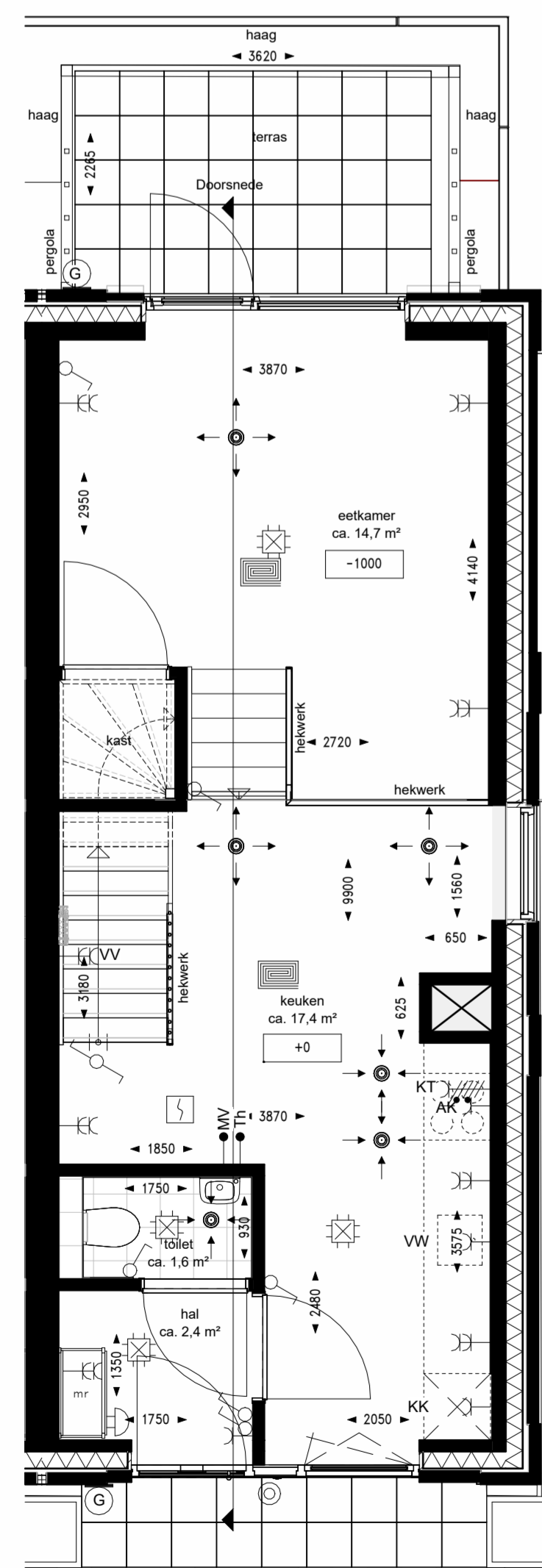
Achtergevel



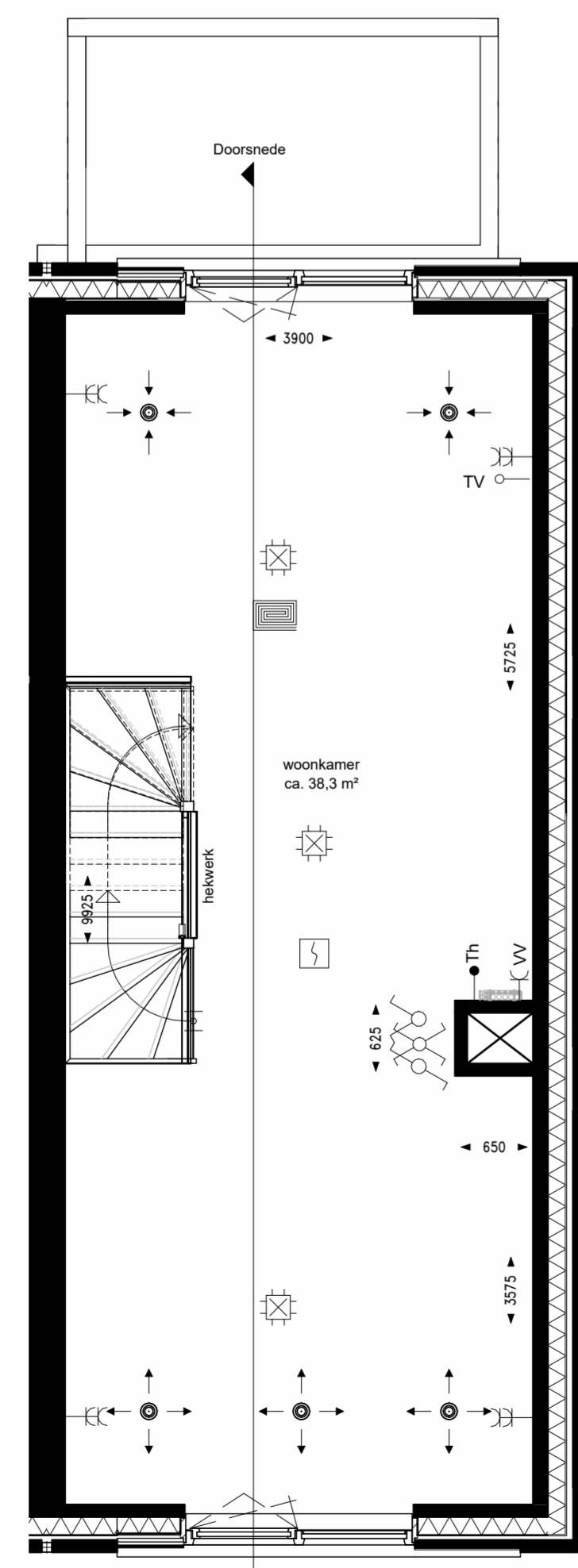
Rechtergevel



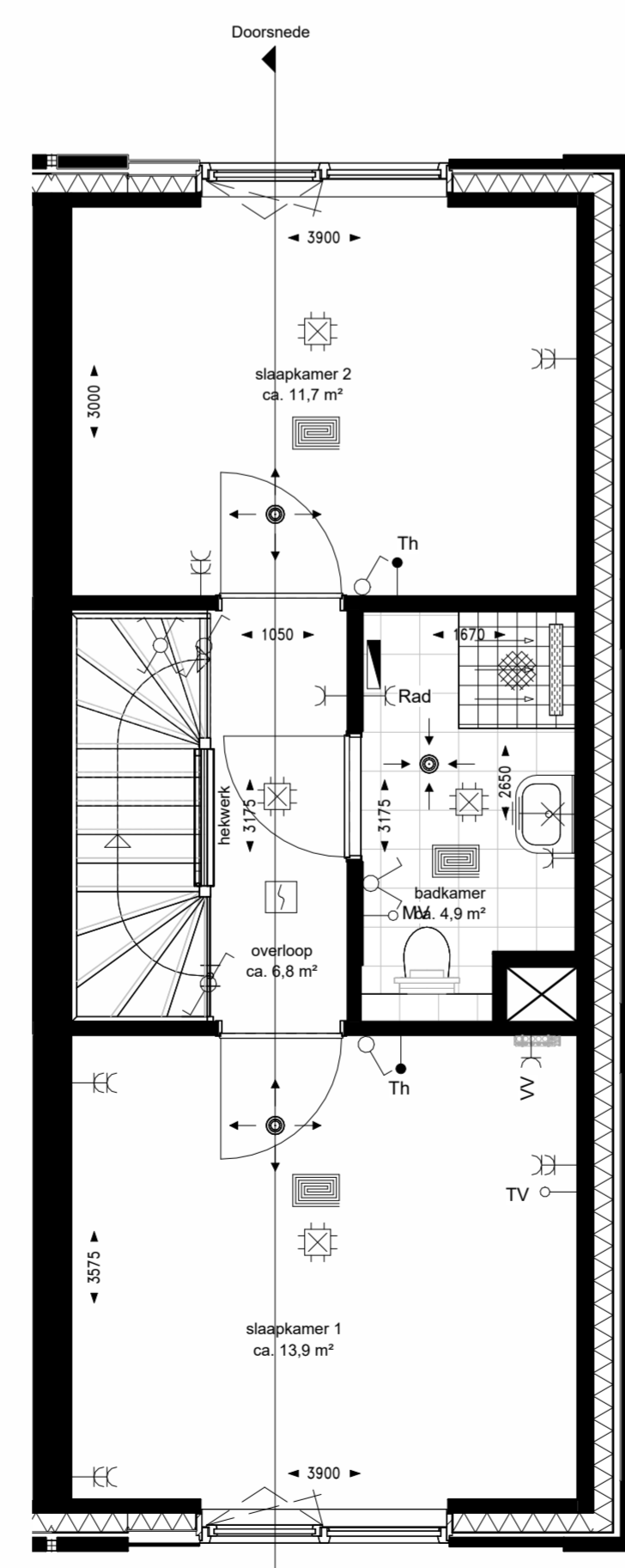
Doorsnede



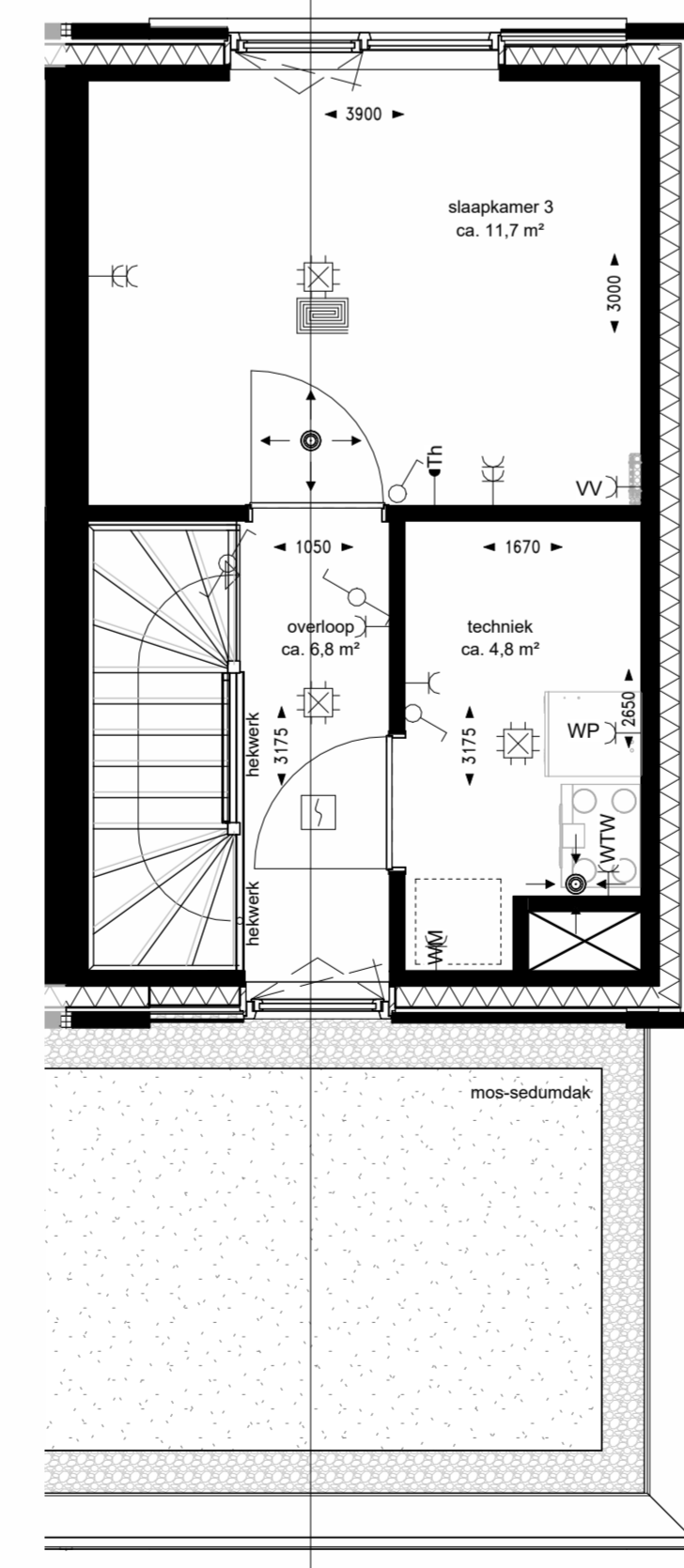
begane grond



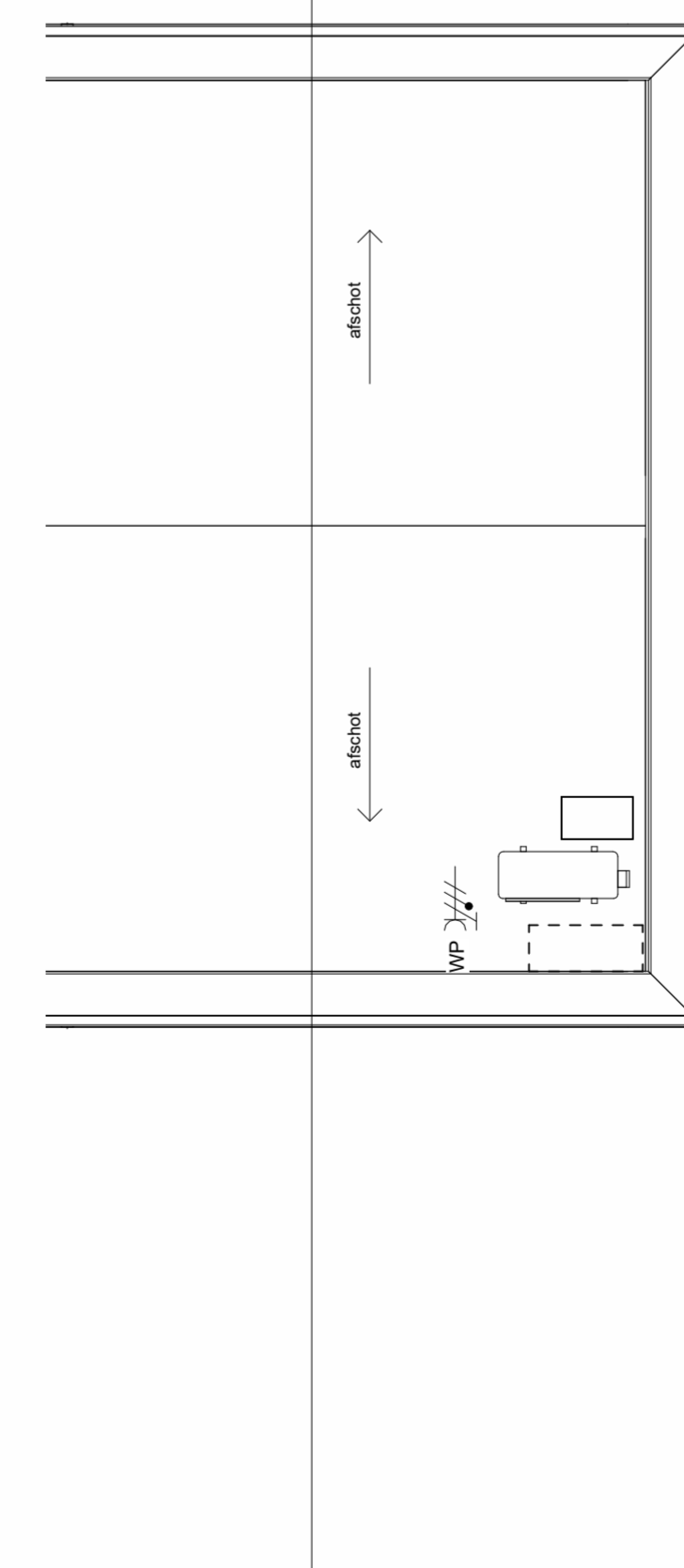
eerste verdieping



tweede verdieping



derde verdieping



dakverdieping

renvooi gevelafwerking		Renvooi E-symbolen	
Afkorting	Omschrijving	Symbol	Omschrijving
A	metalwerk wipsp/gemonteerd		Wandcontactblok, 1/2-voelig
B	metalwerk, lemp wipsp/gemonteerd		Wandcontactblok kookbreukel, 2/2-voelig
C	metalwerk lemp/gemonteerd		Aansluitpunt, onbedraad
D	metalwerk, lemp lemp/gemonteerd		Centraal aansluitpunt
E	metalwerk gips/gemonteerd		Roofmeter
F	verticale houten gevelstenen		Lichtaansluitpunt
			Schakelaar
			Schakelaar, serie
			Schakelaar, wissel
			Schakelaar, kruis
			Centraal aardingspunt
			Aertrial
			Bedrukker
			Getal of ingrijpingsmethode in langzaam
			radator
			ventilatie inruigventiel
			ventilatie afzuigventiel
			voerverwarming
			gevelverlichting

Renvooi E-afkortingen	
Afkorting	Omschrijving
AK	Afzuigkap
CAP	Centraal aardingspunt
KK	Koelkast
KT	Koelkast
MV	Mechanische ventilatie
Rad	Mechanische handrad
Th	Thermostaat
VV	Voerverwarming
VW	Vaakwater
WM	Wasmachine
WP	Wasmachine
WTW	WTW-unit

